

特定家畜伝染病発生時等における仙台地方振興事務所管内の防疫措置への協力業務に関する協定書（地域協定）

宮城県仙台地方振興事務所長（以下「甲」という。）と宮城県仙台家畜保健衛生所長（以下「乙」という。）と一般社団法人仙台建設業協会長（以下「丙」という。）は、宮城県知事と一般社団法人宮城県建設業協会長が令和4年9月21日に締結した特定家畜伝染病発生時における防疫措置への協力に関する協定に基づき、仙台地方振興事務所管内での特定家畜伝染病発生時等における防疫措置への協力業務に関し、協定を締結する。

（協力の要請）

第1条 甲は、特定家畜伝染病発生時等における防疫措置への協力業務（以下「協力業務」という。）のため、丙の所属会員が所有する建設資機材及び労力（以下「建設資機材等」という。）による協力の必要があると認めるときは、丙に対して、次に掲げる事項を明らかにした協力要請書（様式-1）を提出することにより要請するものとする。ただし、文書をもって要請することが困難なときは、電話等で要請し、その後、速やかに文書を提出するものとする。

- (1) 伝染病の状況及び協力業務内容
- (2) 協力を必要とする建設資機材等の種類、台数及び人員等
- (3) 協力を必要とする日時、場所及び期間
- (4) 甲の現場責任者
- (5) その他必要な事項

（協力業務）

第2条 この協定により、甲が丙に要請する協力業務は、次のとおりとする。ただし、重機操作等協会の有する技術及び知識が必要でなく、県の職員で可能な業務については、原則県職員が行うものとする。

- (1) 埋却溝の掘削（事前の調査及び試掘を含む。）
- (2) 処分家畜等の袋詰め、仮置場又は埋却溝への積込み及び運搬並びに埋却溝での投入及び埋戻し
- (3) 特定家畜伝染病の病原体により汚染し、又は汚染したおそれがある物品の袋詰め、仮置場又は埋却溝への積込み及び運搬並びに埋却溝での投入及び埋戻し
- (4) 前3号に掲げる業務の実施に必要な道路等の養生、補修、除雪及び融雪
- (5) 前各号に掲げる業務の実施に必要な設備、資材及び機材の手配、調達、積込み、運搬、設置、管理等

2 丙は、前項の協力業務について、要請後速やかに実施可能なように、方面別等に優先する業務協力者を事前に定めておくものとする。

3 協力業務の内容については、家畜伝染病発生時の埋却作業マニュアル（宮城県農政部）を参考とする。

4 協力業務に従事した作業員及び使用した資機材の消毒の徹底については、病原体の拡散を防ぐために極めて重要であることから、家畜防疫員の指示に従い実施するものとする。



(協力の実施)

- 第3条 丙は、甲から第1条の規定による建設資機材等の協力要請があったときは、特別の理由がない限り、協力を行うものとする。
- 2 丙は、速やかに協力が可能な業者を選定し、甲に報告(様式-2)し、その指示に従うものとする。
- 3 甲は、丙から前項により協力が可能な業者の報告があった場合は、協力の可能な業者へ作業内容の指示を行うものとする。

(業務報告)

- 第4条 丙は、前条の規定に基づき協力業務を行った場合は、次に掲げる事項を記載した業務完了報告書(様式-3)を速やかに甲に提出するものとする。ただし、文書をもって報告することが困難なときは、電話等で報告し、その後、速やかに文書を提出するものとする。
- (1) 業務に従事した事業者名
- (2) 業務場所及び協力業務に従事した期間
- (3) 業務内訳表
- (4) 業務中及び業務後の状況写真
- (5) その他必要な事項

(経費の負担)

- 第5条 協力業務により丙が使用した建設資機材等に要する費用は、甲が負担する。
- 2 費用の算出方法については、協力業務実施時における当該地域の通常の業務価格相当額を基準とする。

(契約の締結及び経費の支払)

- 第6条 協力業務に係る経費の支払については、仙台地方振興事務所と協力業務に従事した事業者との間において業務委託契約を締結し、その契約に基づいて支払うものとする。

(損害による必要経費の負担)

- 第7条 第2条の規定による協力業務により生じた損害の負担は、甲丙協議して定めるものとする。

(補償)

- 第8条 この協定に基づいて協力業務に従事した者が、本業務への従事により負傷し、若しくは疾病にかかり又は死亡した場合の補償については、作業従事者の使用者の責任において行うものとする。

(情報の提供)

- 第9条 丙及び丙の会員は、協力作業活動中に入手した特定家畜伝染病発生時の情報を、積極的に甲乙に提供するものとする。

(連絡責任者)

第 10 条 この協定に関する連絡責任者は、甲においては宮城県仙台地方振興事務所農業農村整備部総括次長、丙においては一般社団法人仙台建設業協会事務局長とする。

(情報の交換)

第 11 条 甲乙及び丙は、あらかじめ本協定に基づく協力業務連絡体制(別紙-1)を定めるものとする。

2 前項の連絡体制を定めた場合又は変更が生じた場合は、甲乙丙は、速やかに相互に報告するものとする。

(協定の適用)

第 12 条 この協定は、令和 4 年 12 月 15 日から適用する。

(疑義等の決定)

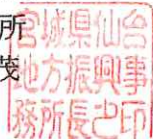
第 13 条 この協定に関し、疑義又は定めのない事項が生じたときは、その都度甲乙丙で協議して定めるものとする。

この協定を証するため、本書3通を作成し、甲乙丙記名押印の上、各自その1通を所持する。

令和 4 年 12 月 15 日

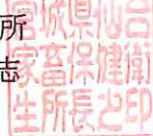
甲 宮城県仙台市青葉区堤通雨宮町4番17号

宮城県仙台地方振興事務所
所長 松田 茂




乙 宮城県仙台市宮城野区安養寺三丁目11番22号

宮城県仙台家畜保健衛生所
所長 西 清志



丙 宮城県仙台市青葉区支倉町2番48号

一般社団法人仙台建設業協会
会長 深松 努



特定家畜伝染病発生時等における防疫措置への協力業務

協力要請書

1 伝染病の状況及び協力業務内容

- 伝染病の名称 口蹄疫, 豚熱, アフリカ豚熱, 高病原性鳥インフルエンザ
- 伝染病の状況 ○○市(町・村)全域に○○令発令中
- 協力業務内容
 - ①埋却溝掘削(事前の調査及び試掘を含む。)
 - ②処分家畜等の袋詰め, 仮置場又は埋却溝への積み込み及び運搬並びに埋却溝での投入及び埋戻し
 - ③特定家畜伝染病の病原体により汚染し, 又は汚染したおそれがある物品の袋詰め, 仮置場又は埋却溝への積み込み及び運搬並びに埋却溝での投入及び埋戻し

2 協力を必要とする建設資材等の種類, 台数及び人員等

建設資材等の種類	台数	人員等

3 協力を必要とする日時, 場所及び期間

- (1)日 時 年月日()
- (2)場 所
- (3)期 間

4 甲の現場責任者

農業農村整備部 職名 氏名

5 その他必要な事項

年 月 日

一般社団法人 仙台建設業協会 会長 殿

宮城県○○地方振興事務所 長

県担当者 所属
連絡先

氏名

特定家畜伝染病発生時等における防疫措置への協力業務

協力可能事業者報告書

年 月 日に協力要請がありました件については、下記の事業者が協力可能
ですので、報告します。

記

1 協力可能事業者名

(1)事業者名

(2)連絡先

電話番号

FAX

メールアドレス

(3)担当者

2 その他必要な事項

年 月 日

宮城県〇〇地方振興事務所長 殿

一般社団法人 仙台建設業協会
会長 〇〇 〇〇

(協会担当者 氏 名

電話番号

)

特定家畜伝染病発生時等における防疫措置への協力業務

業務完了報告書

1 業務に従事した事業者名

2 業務場所及び協力業務に従事した期間

(1)場 所

(2)期 間

3 業務内訳表

種別・細別	規格	単位	数量	備考

4 業務中・業務後の写真

5 その他必要な事項

年 月 日

宮城県〇〇地方振興事務所長 殿

一般社団法人 仙台建設業協会
会長 〇〇 〇〇

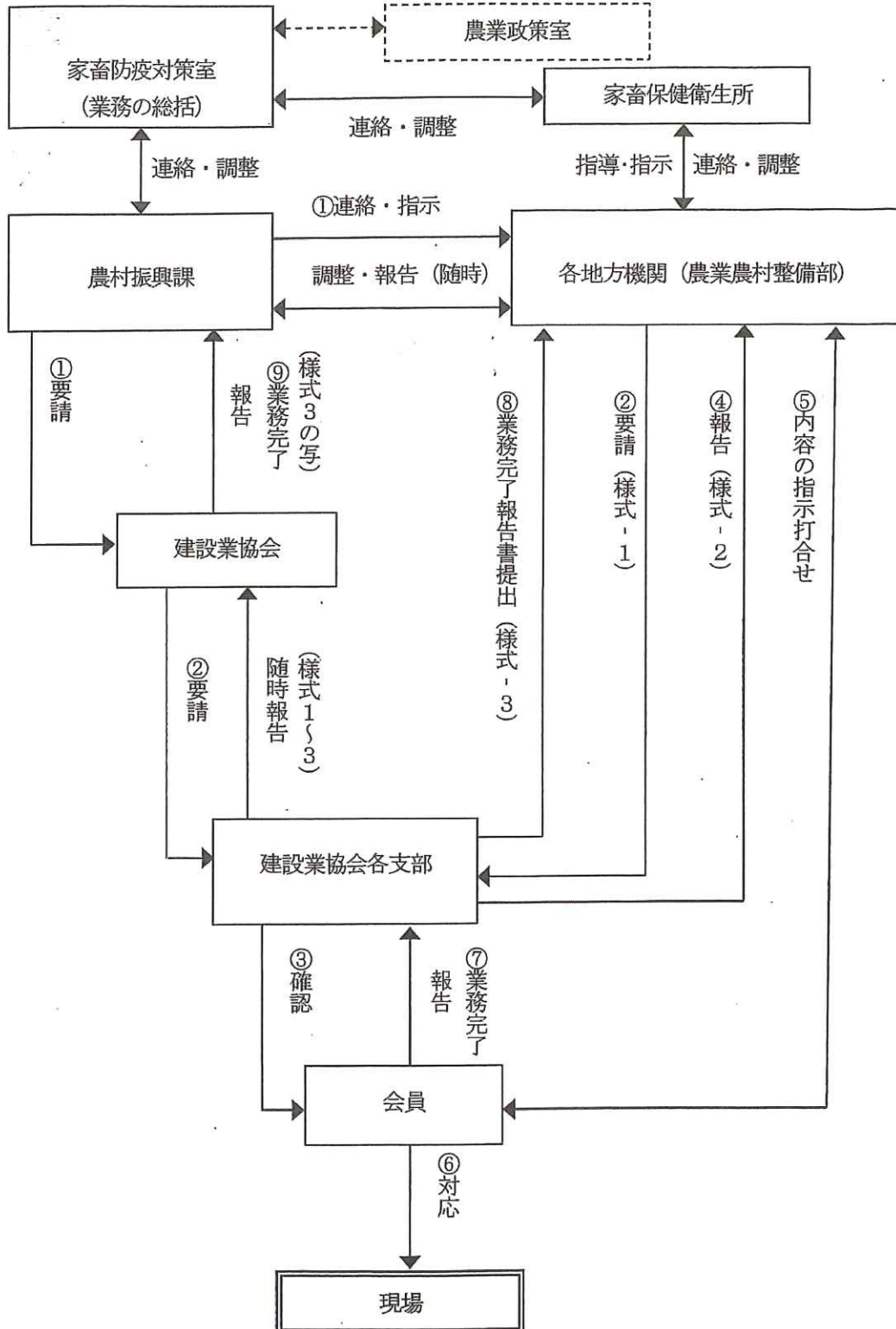
(協会担当者 氏 名

電話番号

)

(参考)

特定家畜伝染病発生時等における防疫措置への協力業務実施フロー



台事
仙興
宮城
地方
務所
印

台衛
仙健
宮保
家生
印

一般社
法人
建設業協
會長
印

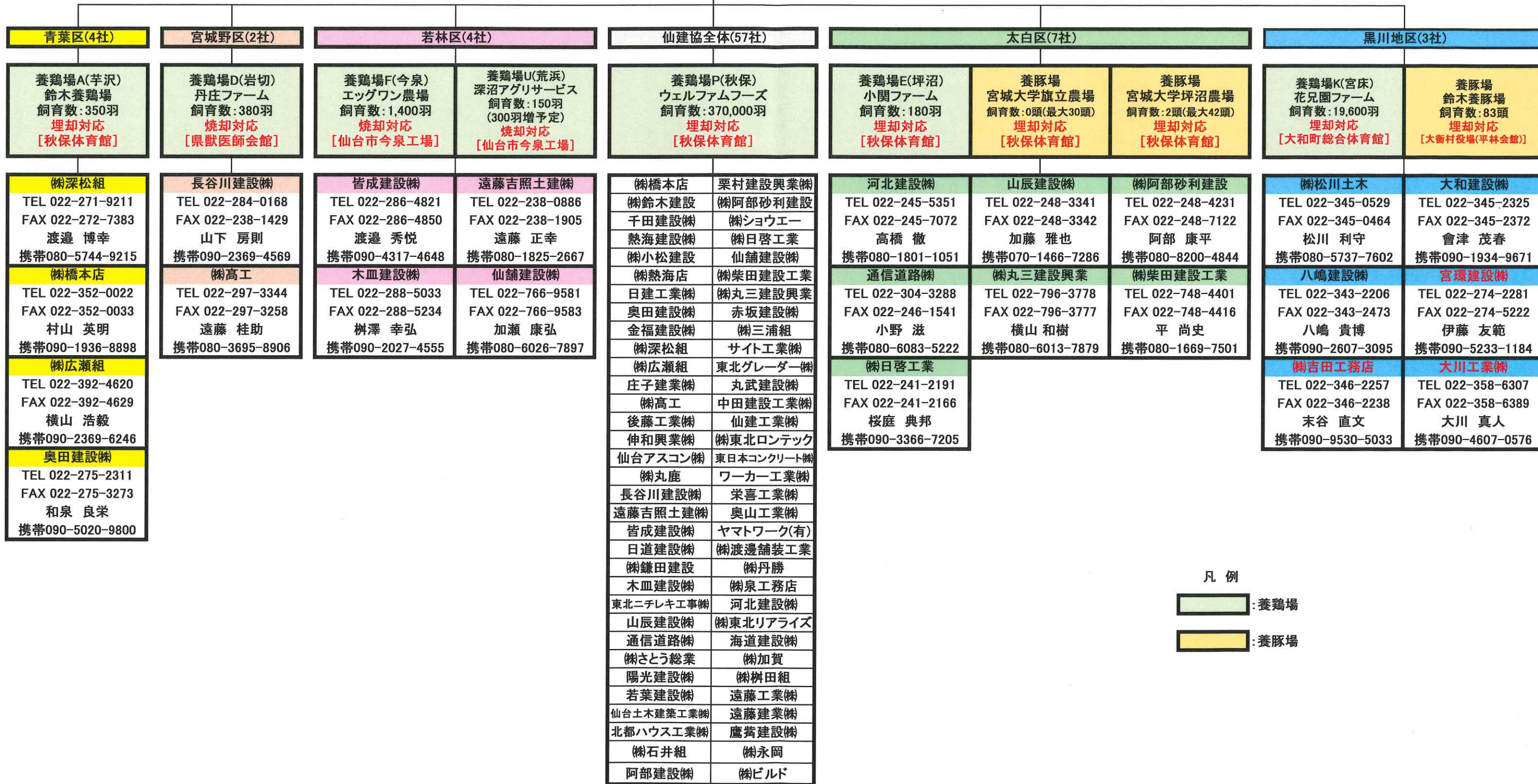
仙台管内鳥インフル・豚熱の体制(令和6年4月10日現在)



[取扱注意]

(一社)仙台建設業協会

(一社)仙台建設業協会
 TEL 022-265-7094
 FAX 022-222-3439
 専務理事 青田茂雄
 携帯090-9034-8090

[] : 発災時の集合場所(集合施設)

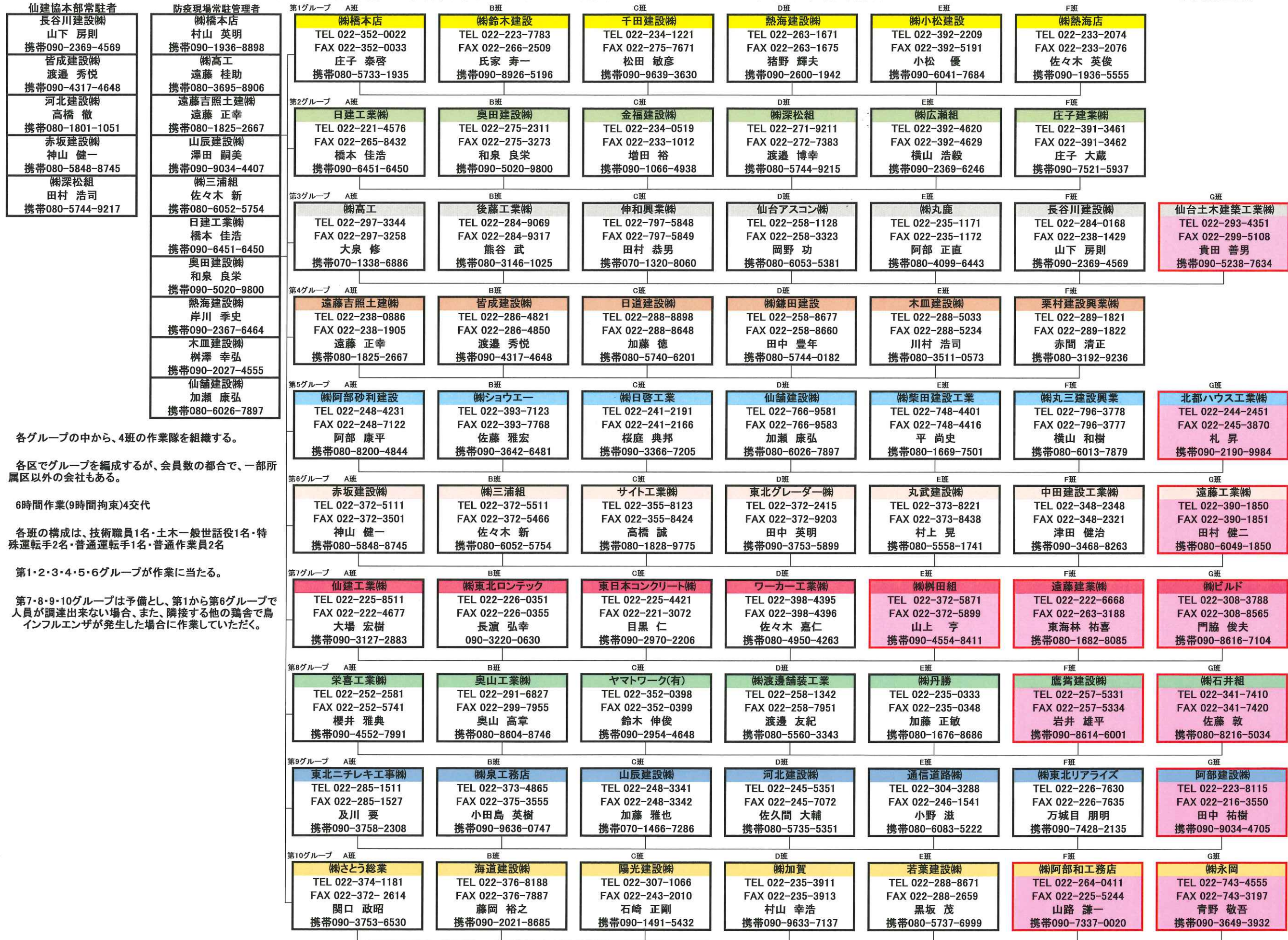


凡例
 : 養鶏場
 : 養豚場

(株)ウェルファムフーズで発生した場合の連絡体制及び組織表(令和6年4月11日現在)

(一社)仙台建設業協会

[取扱注意]



各グループの中から、4班の作業隊を組織する。

各区でグループを編成するが、会員数の都合で、一部所属区以外の会社もある。

6時間作業(9時間拘束)4交代

各班の構成は、技術職員1名・土木一般世話役1名・特殊運転手2名・普通運転手1名・普通作業員2名

第1・2・3・4・5・6グループが作業に当たる。

第7・8・9・10グループは予備とし、第1から第6グループで人員が調達出来ない場合、また、隣接する他の鶏舎で鳥インフルエンザが発生した場合に作業していただく。